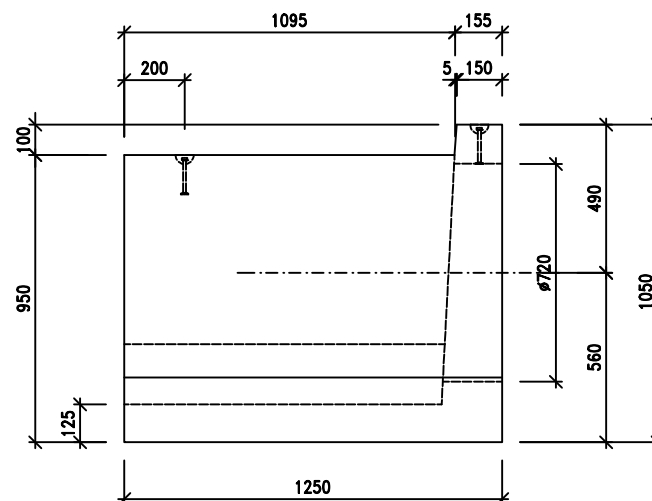


TBM - Q 800 / 1000 - 400 N

[illegible]

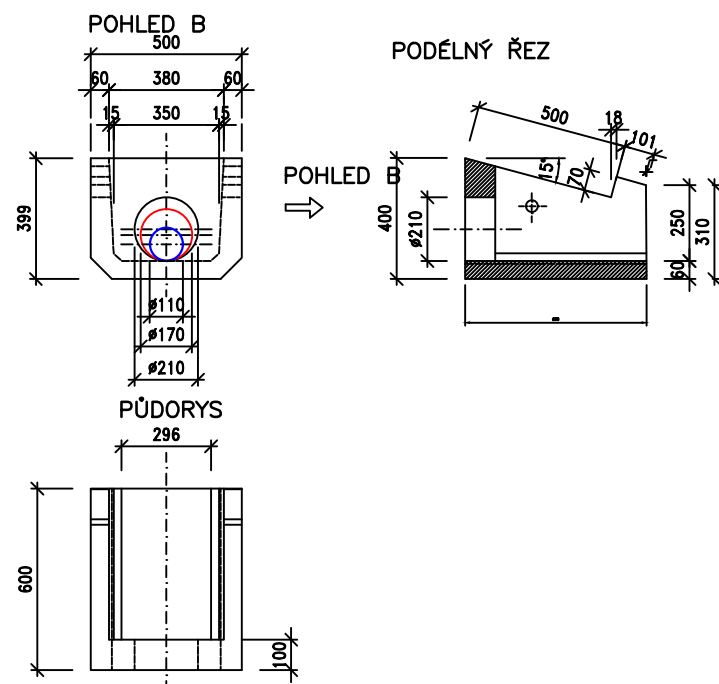
TBM - Q 1000 / 1250 - 600 N



TBM - Q 600 / 350 - 210

TBM - Q 600 / 350 - 170

TBM - Q 600 / 350 - 110




Po odstranění původních výtokových čel budou použita výtoková čela TBM - Q 600/350 - 210, která budou kladena na urovnaný a ztuhlý, na kterém bude zbudována vyrovnávací deska z podkladního vyrovnávacího betonu C12/15 XC2, XA1 o tloušťce 0,1 m. Výtokové čelo bude na desce zajištěno proti posunutí!!!

BEZPODMÍNEČNĚ VŠAK BUDOU DODRŽENY TECHNICKÉ PODMÍNKY VÝROBCE PRO DOPRAVU, SKLADOVÁNÍ, MANIPULACI A UKLÁDÁNÍ!!!

Výtoková trubka bude osazena k horní hraně výtokového otvoru tak, aby pod touto trubkou vznikl prostor pro odběr vody při měření výtoků z drenážních studní. Zbytek otvoru bude utěsněn. Tato trubka bude navíc prodloužena o 20 cm dílem z nerez a konec bude osazen sítí nebo mřížkou proti vniknutí živočichů, opět v nerezové úpravě.



BeToniKa spol. s r. o. LOBODICE

	Odpovědný řešitel	Zpracovatel podkladů	Kreslil	Prověřil
	Ing. Jaroslav Gric	Ing. Jaroslav Gric	Ing. Jaroslav Gric	RNDr. L. Klímecký
Objednatel: Povodí Moravy, s.p., Dřevařská 932/11, 602 00 Brno				
Název zakázky: Bezejmenný tok, ř. km 0,000 - 0,710 úprava koryta	Stupeň	DSP, DPS		
	Formát	2xA4		
	Datum	10/2019		
Část:	SO01 Úprava bezejmenného toku	Číslo zakázky	19 7203	
Název přílohy: Výtokové čelo - VZOR Betonika Lobotice	Měřítko	1:25		
	Číslo přílohy	D.1.8		
	Číslo výtisku			